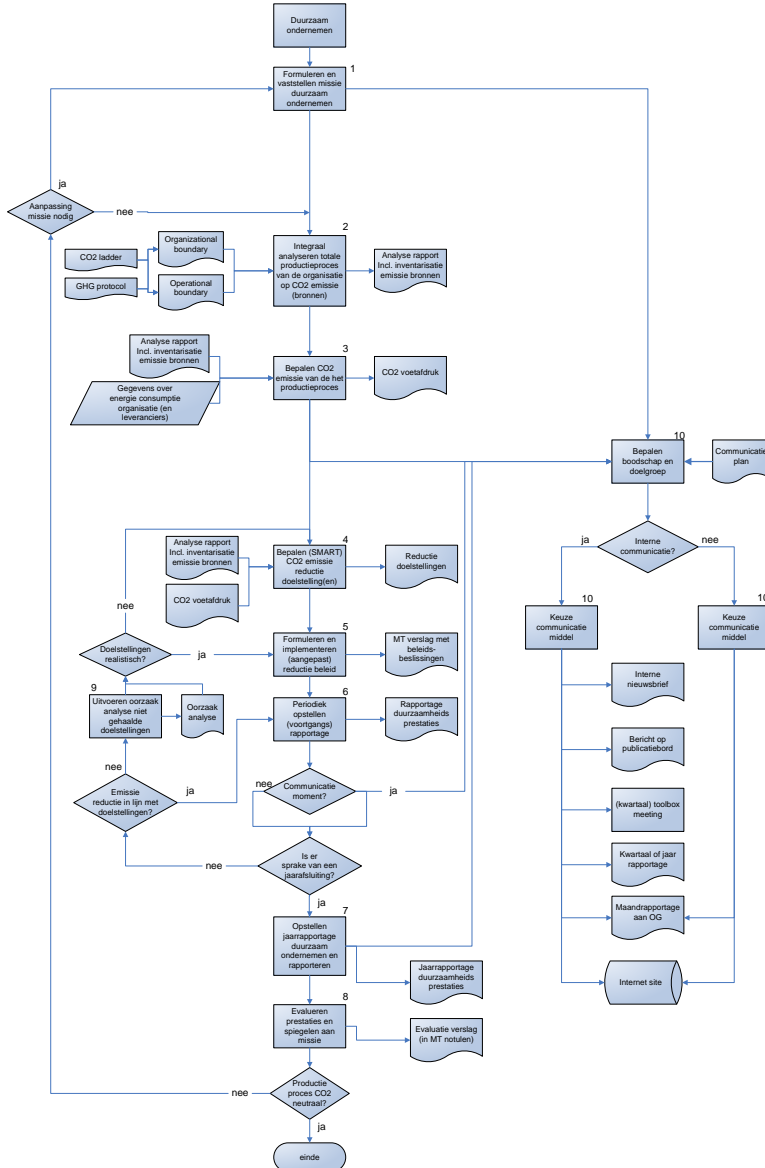


Doelstelling

Bereiken dat ASSET Rail haar bedrijfsvoering zo duurzaam mogelijk uitvoert, waarbij de CO₂ uitstoot als meetmiddel wordt gehanteerd.

Proceseigenaar

Directeur



1. **Directeur**
Stelt met het MT vast wat de missie van ASSET Rail op het gebied van duurzaamheid is en draagt zorg voor het communiceren van de missie (zie stap 10).
2. **Directeur**
Draagt er zorg voor dat de organisatie in al haar facetten doorgelicht wordt op bronnen van CO₂ emissie.
3. **Directeur**
Draagt er zorg voor dat de CO₂ emissie van de organisatie wordt bepaald/ gekwantificeerd¹. Zorgt ervoor dat hierover gecommuniceerd wordt.
4. **MT-leden**
Stelt de CO₂ emissie reductie doelstellingen vast. Draagt er zorg voor dat deze doelstellingen SMART zijn.
5. **MT-leden**
Formuleert beleid dat de reductiedoelstellingen moet gaan realiseren en draagt zorg voor het implementeren van dit beleid en de daaraan gekoppelde maatregelen.
6. **Directeur**
Draagt zorg voor het periodiek opstellen van een rapportage¹ (per half jaar) ten behoeve van verantwoording richting de aandeelhouders. Zorgt ervoor dat, indien nodig, hierover gecommuniceerd wordt.
7. **Directeur**
Draagt zorg voor het opstellen van de jaarrapportage¹ voor de aandeelhouders. Ook zorgt hij ervoor dat er een rapportage wordt opgesteld voor externe publicatie.
8. **MT-leden**
Evalueert de resultaten van het gevoerde beleid en spiegelt dit aan doelstellingen en missie.
9. **Directeur**
Draagt zorg voor het uitvoeren van een (oorzaak)analyse indien reductiedoelstellingen niet in lijn zijn met de verwachtingen bij tussentijdse peiling.
10. **MT**
Draagt zorg voor het opstellen van een communicatieplan en het bepalen van boodschap en doelgroep in de gevallen dat er gecommuniceerd gaat worden. Maakt eveneens de keuze voor het communicatiemiddel waarbij de keuze mede bepaald wordt door de vraag of de communicatie intern of extern gericht is.

¹ De gegevens die nodig zijn voor het opstellen van de rapportage worden op verschillende wijzen binnen de organisatie verzameld. In onderstaande matrix wordt aangegeven welke info wordt verzameld, hoe deze wordt gerapporteerd, wie de gegevens verzamelt, wie de rapportage opstelt en hoe de controle van gegevens en rapportage in de organisatie is geborgd. De gegevens worden per half jaar verzameld en opgewerkt tot een rapportage conform het Communicatieplan.

Gegevens matrix

Te verwerken informatie						
Elektriciteit vestigingen	Rapportage eenheid	Bron	Gegevens verzamelen door	Verwerken in rapportage	Review Rapportage	Vastellen Rapportage
Bemmel	kWh / JAAR	Meterstanden	QHSE Medewerker	QHSE Medewerker	Hoofd AM en QHSE	Directeur
Amersfoort	kWh / JAAR	Theoretische onderbouwing	QHSE Medewerker	QHSE Medewerker	Hoofd AM en QHSE	Directeur
Venlo	kWh / JAAR	Meterstanden	QHSE Medewerker	QHSE Medewerker	Hoofd AM en QHSE	Directeur
Doetinchem	kWh / JAAR	Meterstanden	QHSE Medewerker	QHSE Medewerker	Hoofd AM en QHSE	Directeur
Sliedrecht	kWh / JAAR	Meterstanden	QHSE Medewerker	QHSE Medewerker	Hoofd AM en QHSE	Directeur
Tillburg	kWh / JAAR	Meterstanden	QHSE Medewerker	QHSE Medewerker	Hoofd AM en QHSE	Directeur
Zwolle	kWh / JAAR	Meterstanden	QHSE Medewerker	QHSE Medewerker	Hoofd AM en QHSE	Directeur
Neunen	kWh / JAAR	Meterstanden	QHSE Medewerker	QHSE Medewerker	Hoofd AM en QHSE	Directeur
Tynaarlo	kWh / JAAR	Theoretische onderbouwing	QHSE Medewerker	QHSE Medewerker	Hoofd AM en QHSE	Directeur
Neerlands Midden	kWh / JAAR	Meterstanden	QHSE Medewerker	QHSE Medewerker	Hoofd AM en QHSE	Directeur
Gas vestigingen	Rapportage eenheid	Bron	Gegevens verzamelen door	Verwerken in rapportage	Review Rapportage	Vastellen Rapportage
Bemmel	m3 / jaar	Meterstanden	QHSE Medewerker	QHSE Medewerker	Hoofd AM en QHSE	Directeur
Amersfoort	m3 / jaar	Theoretische onderbouwing	QHSE Medewerker	QHSE Medewerker	Hoofd AM en QHSE	Directeur
Venlo	m3 / jaar	Meterstanden	QHSE Medewerker	QHSE Medewerker	Hoofd AM en QHSE	Directeur
Doetinchem	m3 / jaar	Meterstanden	QHSE Medewerker	QHSE Medewerker	Hoofd AM en QHSE	Directeur
Sliedrecht	m3 / jaar	Meterstanden	QHSE Medewerker	QHSE Medewerker	Hoofd AM en QHSE	Directeur
Tillburg	m3 / jaar	Meterstanden	QHSE Medewerker	QHSE Medewerker	Hoofd AM en QHSE	Directeur
Zwolle	m3 / jaar	Meterstanden	QHSE Medewerker	QHSE Medewerker	Hoofd AM en QHSE	Directeur
Neunen	m3 / jaar	Theoretische onderbouwing	QHSE Medewerker	QHSE Medewerker	Hoofd AM en QHSE	Directeur
Tynaarlo	m3 / jaar	Theoretische onderbouwing	QHSE Medewerker	QHSE Medewerker	Hoofd AM en QHSE	Directeur
Neerlands Midden	kWh / JAAR	Meterstanden	QHSE Medewerker	QHSE Medewerker	Hoofd AM en QHSE	Directeur
Energie kleine productie middelen	Rapportage eenheid	Bron	Gegevens verzamelen door	Verwerken in rapportage	Review Rapportage	Vastellen Rapportage
Per gebied	aantal Ingekochte liters propaan gas	Facturen ingekochte propaan	QHSE Medewerker	QHSE Medewerker	Hoofd AM en QHSE	Directeur
Ingekochte koude / warmte	Rapportage eenheid	Bron	Gegevens verzamelen door	Verwerken in rapportage	Review Rapportage	Vastellen Rapportage
nvt	nvt	nvt	nvt	nvt	nvt	nvt
Mobiliteit						
Zakelijk vervoer lease auto's	Rapportage eenheid	Bron	Gegevens verzamelen door	Verwerken in rapportage	Review Rapportage	Vastellen Rapportage
Bedrijfsauto's	Brandstof verbruik in liters	Leasemij (tankpasregistratie)	QHSE Medewerker	QHSE Medewerker	Hoofd AM en QHSE	Directeur
Leaseauto's	Brandstof verbruik in liters	Leasemij (tankpasregistratie)	QHSE Medewerker	QHSE Medewerker	Hoofd AM en QHSE	Directeur
Zakelijk vervoer overig	Rapportage eenheid	Bron	Gegevens verzamelen door	Verwerken in rapportage	Review Rapportage	Vastellen Rapportage
Prive auto	Afgelegde kilometers	Gedeclareerde kilometers	QHSE Medewerker	QHSE Medewerker	Hoofd AM en QHSE	Directeur
Openbaar Vervoer	Afgelegde kilometers	Afdeling administratie. Facturen NS	QHSE Medewerker	QHSE Medewerker	Hoofd AM en QHSE	Directeur
Vliegverkeer	Afgelegde kilometers	Afdeling administratie. Gedaclearde vliegreizen	QHSE Medewerker	QHSE Medewerker	Hoofd AM en QHSE	Directeur
Scope 3 emissies	Rapportage eenheid	Bron	Gegevens verzamelen door	Verwerken in rapportage	Review Rapportage	Vastellen Rapportage
Openbaar Vervoer	Afgelegde kilometers	Afdeling administratie. Facturen NS	QHSE Medewerker	QHSE Medewerker	Hoofd AM en QHSE	Directeur
Vliegverkeer	Afgelegde kilometers		QHSE Medewerker	QHSE Medewerker	Hoofd AM en QHSE	Directeur

Tabel 1 Overzicht registraties en bronnen

Versiebeheer:

Datum:	Aangepast door:	Omschrijving:
01-01-2021	RVV	Functies gewijzigd en nieuwe locaties toegevoegd
01-02-2019	RVV	Matrix gewijzigd: Nieuwe locaties Doetinchem, Nuenen en Sliedrecht toegevoegd. Vervallen locaties verwijderd. Functies aangepast
15-02-2018	MLO	Matrix gewijzigd: Venlo toegevoegd
23-03-2017	MLO	Wijzigen KAM in QHSE
20-05-2014	CBI	Gegevens t.b.v. algemene ketenanalyse Scope 3 toegevoegd, gegevens t.b.v. specifieke ketenanalyse Scope 3 gewijzigd
26-03-2013	CBI	Bron gegevens scope 3 toegevoegd
29-11-2011	CBI	Bron gegevens lease auto's gewijzigd. Steunpunt Nijmegen verwijderd, steunpunt Arnhem aangepast. Review rapportage aangepast.
09-12-2010	CBI	Proceskenmerk gewijzigd