

ASSET Rail

Prestatie in onderhoud



SAMEN STERK
VOOR VEILIG WERK

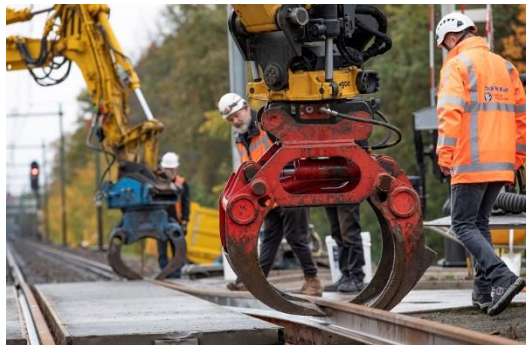


DUURZAAMHEIDSVERKLARING JANUARI 2024

ASSET Rail, Prestatie in onderhoud

Binnen ASSET Rail speelt duurzaamheid een belangrijke rol. Wij zijn dagelijks bezig met het verduurzamen van onze onderneming en haar omgeving.

Bij ASSET Rail zien we duurzaamheid op verschillende manieren. Duurzaamheid gaat over ondernemen, inspelen op veranderingen, verantwoordelijkheid nemen, continue blijven verbeteren onder ons motto "Voorkomen is beter". Duurzaamheid gaat over onze producten en diensten, onze medewerkers en over onze impact als organisatie op de maatschappij. Al vele jaren zijn wij trots op onze certificering CO₂ prestatieladder level 5. Zo is al onze energie "Groen", de bedrijfsbussen Euro 6 of hoger en streven we naar optimale kantoorefficiency. De CO₂ rapportage en doelen staan separaat beschreven.



Duurzaamheid gaat echter verder dan alleen energieprestatie. Binnen ASSET Rail staat de medewerker centraal. Zij zijn de basis in uitvoering, houding en gedrag, veilig werken en het lerend vermogen van de organisatie. Onze ASSET Rail Academy geeft hieraan invulling tijdens onze zogenaamde ARA-dagen. Gezonde en gemotiveerde medewerkers hebben een zeer belangrijke rol in het verduurzamen van ons bedrijf. We zijn dan ook trots op het tevredenheidscijfer die onze medewerkers ASSET Rail toekennen.

Namens de directie van ASSET Rail verklaren wij middels deze duurzaamheidsverklaring dat wij bijdragen aan een duurzame toekomst.

Jorn Pruntel

Directeur ASSET Rail



DUURZAAMHEIDSVERKLARING JANUARI 2024

Duurzaamheidsinitiatieven voor het milieu, klimaat en circulariteit

Dagelijks proberen bij onze ecologische voetafdruk te verminderen. Zo dragen we bij aan een betere toekomst voor iedereen. Onderstaand de initiatieven op het gebied van milieu:

- Inzet van E-mobility
- Groene energievoorziening van onze gebouwen
- Gebruik van led-verlichting
- Afvalscheiding
- Paperless werken waar mogelijk
- Beperken van reisbewegingen/online vergaderen
- Circulair gebruik van grondstoffen

Deze initiatieven zijn al gemeengoed binnen ASSET Rail. Voor de korte termijn wordt dit aangevuld met:

- Proefprojecten gebruik HVO100 als brandstof. (2024)
- Inzet elektrische bedrijfsbussen waar mogelijk (2024)
- Branche initiatieven in de keten uitwerken (2024)
- Duurzaamheid wordt een selectie-/beoordelingcriteria voor onze partners (2024)
- ARA-toolboxen duurzaamheid voor eigen onderneming en partners.



Duurzaamheidsinitiatieven voor de maatschappij

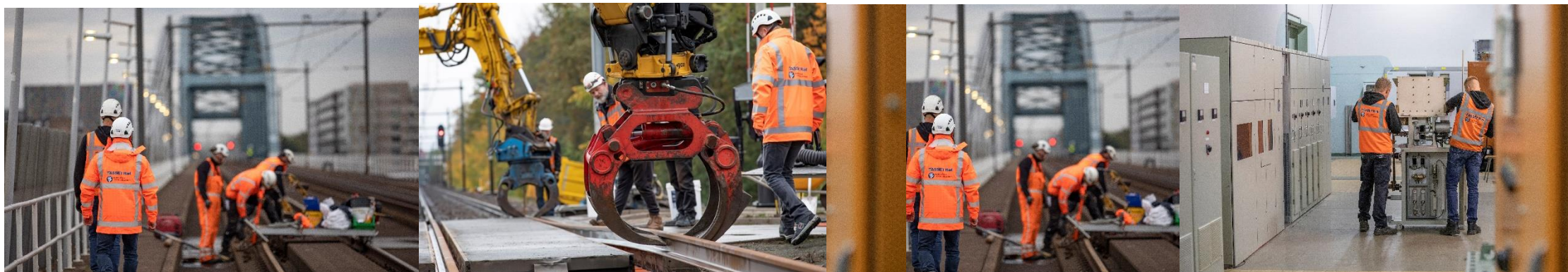
Onderstaand de initiatieven om bij te dragen aan een duurzamere maatschappij:

- Social return waar mogelijk
- Omscholingstrajecten voor medewerkers buiten de branche
- Deelname regionale doelen (dierenpark Amersfoort)
- Opzetten eigen trainingen (ARA), bijv BHV spoor specifiek
- Participatie Branche initiatieven

Duurzaamheidsinitiatieven voor onze medewerkers

Onze medewerkers staan centraal binnen ASSET Rail. Alhoewel onderstaande initiatieven al gemeengoed zijn binnen ASSET Rail blijven we hier continue aandacht aan geven:

- Doorgroeimogelijkheden bieden
- Persoonlijke ontwikkeling voorop stellen
- Mogelijkheden voor scholing en cursussen
- ARA trainingen voor persoonlijke veiligheid en gezondheid
- Promoten van sportschool/gezondheid etc. middels bijdrage van ons bedrijf.



Duurzaamheidsinitiatieven voor Biodiversiteit

Voor het groenbeheer en -onderhoud in en nabij infrastructuur speelt biodiversiteit een voorname rol. Wij conformeren ons hierbij aan de Groenkeur en Kleurkeur-normen. Voor het uitvoeren van deze werkzaamheden is het uitgangspunt dan ook dat het ecologisch beheer van bermen en groenstroken gericht is op het instandhouden of verbeteren van de natuurkwaliteit van inheemse flora en fauna in de kruidachtige vegetaties.

Projectmatig beheren wij gebiedszones nabij de infra waarbij de doelstelling is de biodiversiteit te verbeteren onder de Kleurkeur richtlijnen. In overleg met betrokkenen is het doel om dit aantal te vermeerderen. ASSET Rail is hierbij actief in het voorstellen van mogelijke locaties nabij de infra.

